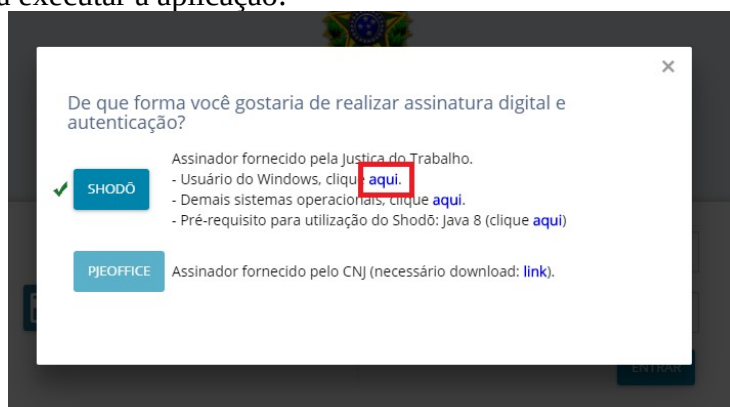


TUTORIAL DE INSTALAÇÃO DO Shodô PARA MODO DE OPERAÇÃO

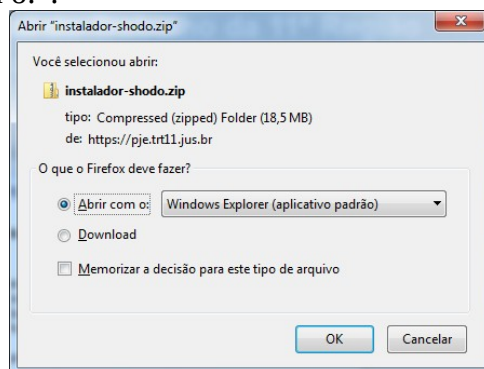
1. Acesse o site do PJe (1º ou 2º grau) e clique em “Modo de Assinatura<Shodô ou PJeOffice>”:



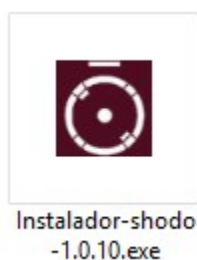
2. Clique no link para executar a aplicação:



3. Escolha a opção “Abrir com o:”:

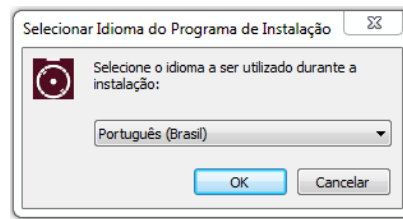


4. Execute o arquivo “Instalador-shodo-1.0.10.exe” que é baixado para sua máquina:

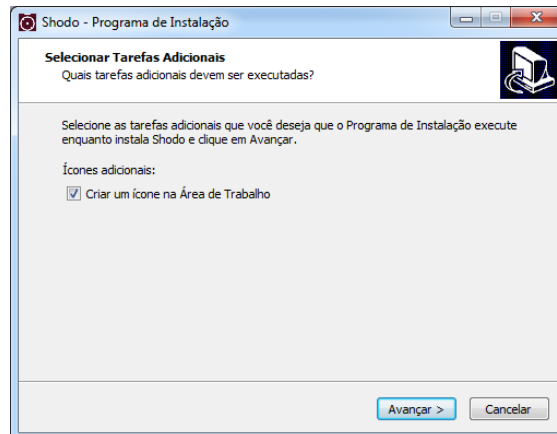


Obs.: Pode surgir a tela de confirmação de instalação “Deseja permitir que o programa de um fornecedor desconhecido faça alterações neste computador?”, clique em “Sim”.

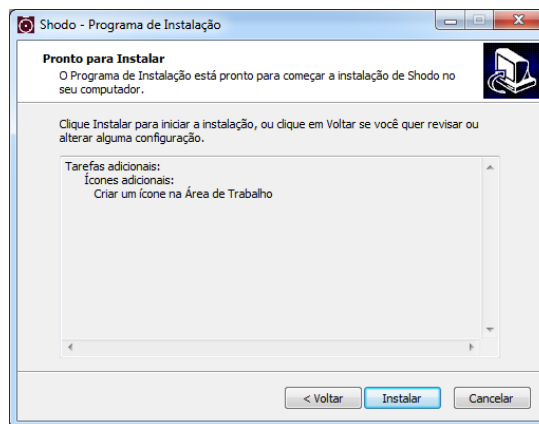
6. Escolha o Idioma:



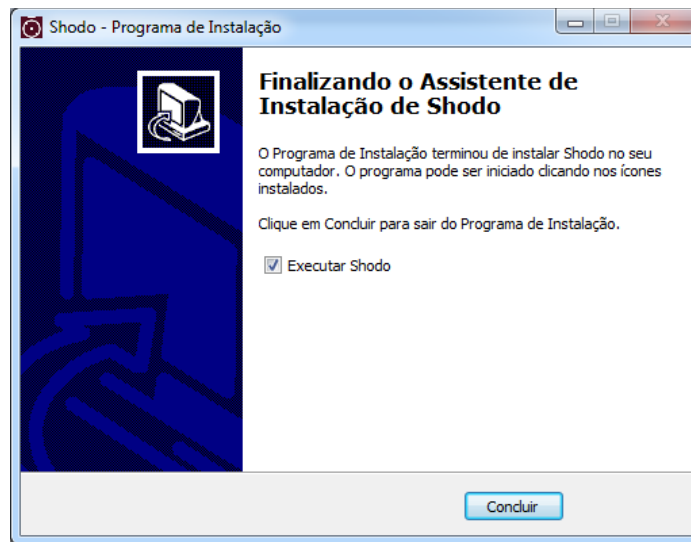
7. Marque a opção de “Criar um ícone da Área de Trabalho” e clique em “Avançar”:



8. Clique em “Instalar”:



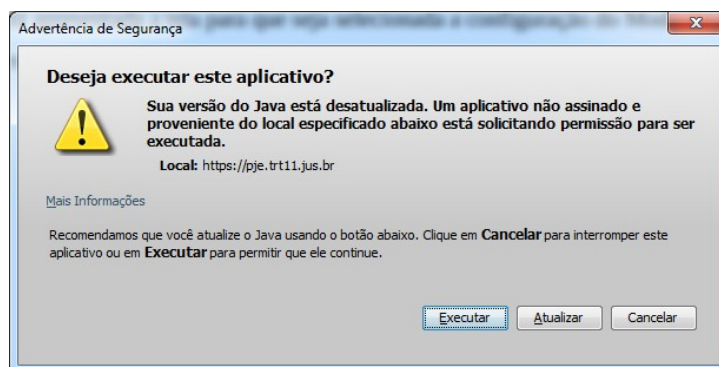
9. Aguarde a instalação e clique em “Concluir” (se já deseja utilizar o PJE marque a opção “Executar Shodo”):



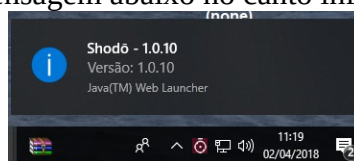
10. Após o procedimento, aguarde a inicialização da aplicação:



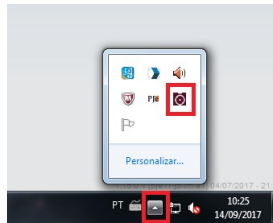
11. É possível que seja exibida a advertência de segurança perguntando se deseja executar a aplicação. Clique em Executar:



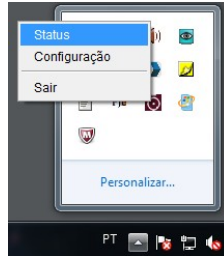
12. O shodō é iniciado e mostra mensagem abaixo no canto inferior direito da tela do computador:



13. Clique na seta na barra do Windows e com o botão direito clique no ícone do aplicativo instalado:



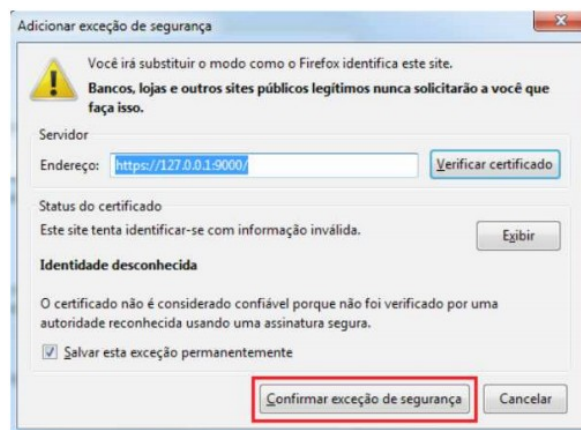
14. Clique em “Status”:



15. Na tela apresentada no navegador, clique em “Entendo os riscos” (1) e em seguida no botão “Adicionar exceção” (2):



16. Clique em “Confirmar exceção de segurança”:



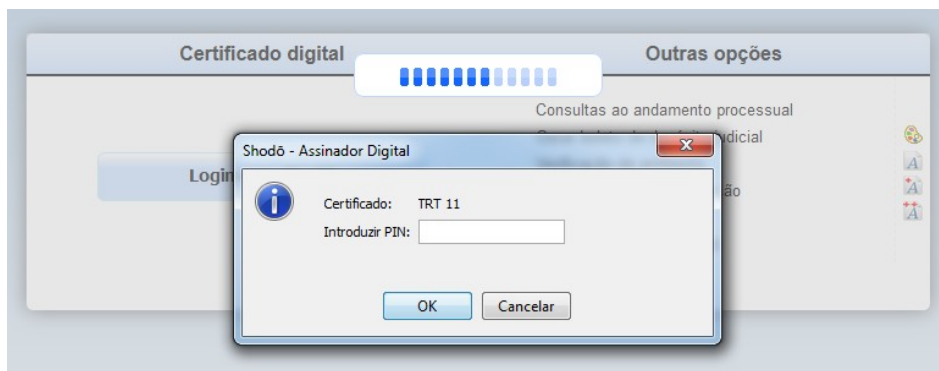
17. Será aberta a tela com status do Shodō:



18. Após a instalação retorne à página do PJE, **é importante atualizar a página após a instalação do shodô**, a tela de Login com o Shodô é:



19. Clique em Certificado Digital, será solicitado o PIN:



20. Shodô está instalado e pronto para uso, é criado um ícone do shodô na área de trabalho:



Observações:

- O Shodō versão 1.0.10 inicia automaticamente com Sistema Operacional, porém caso não seja inicializado é possível clicar no ícone e aguardar a inicialização antes de abrir a página do PJE.
- É possível configurar o Shodō para que não solicite a senha, ou solicite apenas a 1ª vez. Cuidado ao utilizar essa opção em computadores em que são utilizados mais de 1 token, sempre que trocar o token é necessário reiniciar o Shodō.
- Manual oficial do Shodō pode ser encontrado no link:
<https://pje.csjt.jus.br/manual/index.php/Shodō>.

Correções de possíveis erros

1. Caso apareça o erro “Erro: Verifique se o aplicativo Shodô está sendo executado em sua máquina”

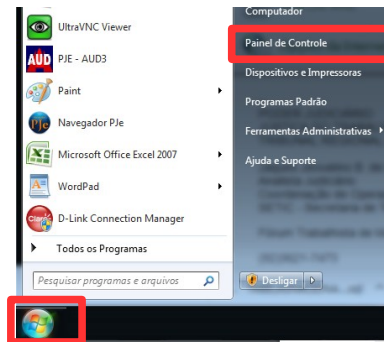
1.1 Verifique que o Shodô funciona somente no Mozilla Firefox (não funciona, ou pode haver error no Chrome e Navegador PJE e outros)

1.2 Verifique a partir do passo 12 do manual de instalação, é importante que as exceções sejam adicionadas no Mozzilla para a correta funcionalidade do Shodô.

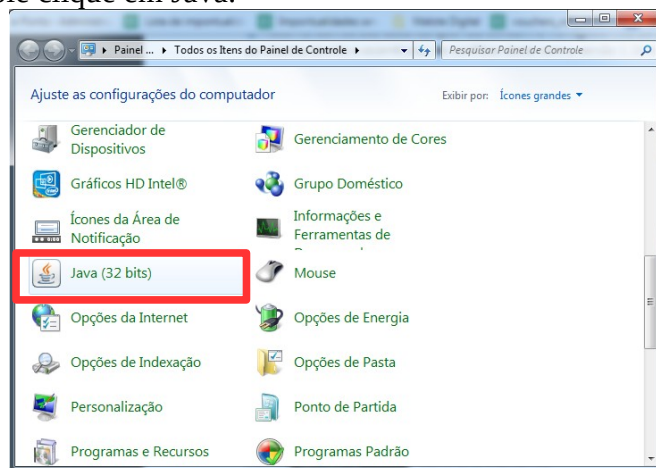
2. Caso ocorra erro de bloqueio ao executar o Shodô, parecido com a imagem a seguir:

Para corrigir:

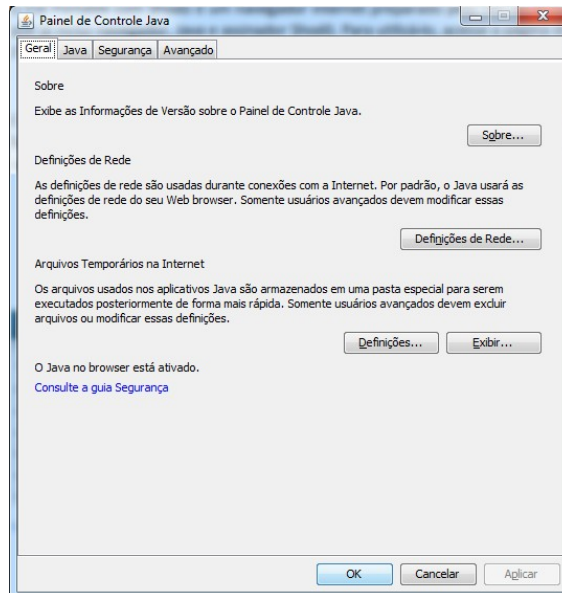
2.1 Abra o Painel de Controle (clique menu “Iniciar” do windows e em seguida em “Painel de Controle”):



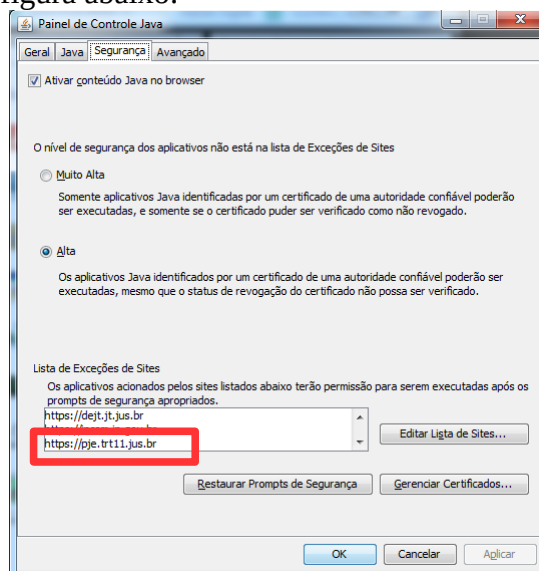
2.2 No Painel de Controle clique em Java:



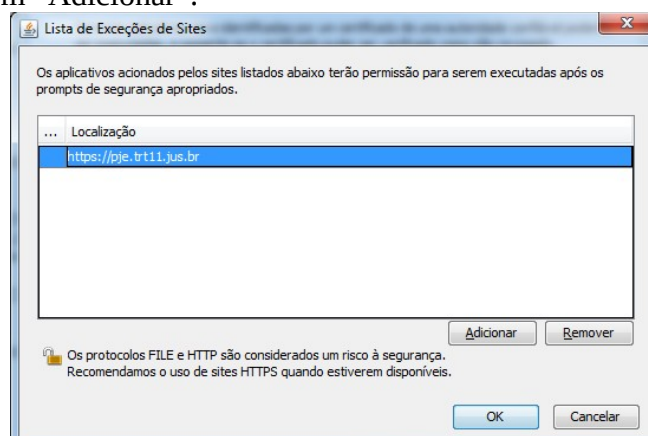
2.3 Irá abrir o Painel de Controle Java:



2.4 Clique na aba de “Segurança”, o site do pje do TRT11 deverá aparecer na lista de Exceções de Sites, como na figura abaixo:



2.5 Se o site “<https://pje.trt11.jus.br>” não estiver na lista, clique em “Editar Lista de Sites”, e na tela seguinte clique em “Adicionar”:



2.6 Clique em “OK”, e em seguida em “OK” novamente. A configuração do java está pronta, agora podemos voltar à instalação e utilização do Shodō.